

## NON la bataille contre le GCO n'est pas perdue !

Nous pouvons encore obtenir  
l'abandon de ce projet inutile !

### UNE ENQUETE PUBLIQUE se déroulera du 4 avril au 11 mai 2018

concernant les impacts du projet :  
sur les milieux naturels et la biodiversité, sur la ressource en eau, sur  
les risques d'inondation, sur la qualité de l'air, le bruit ...

### Donnez votre avis - Participez à l'enquête !

Le Conseil National de Protection de la Nature et l'Autorité environnementale ont émis plusieurs avis défavorables en 2017 et 2018, concernant les impacts du projet sur l'environnement mais également sur la santé des habitants de la plaine d'Alsace.

Faisons en sorte que le gouvernement tienne compte de ces avis et décide d'abandonner ce projet !

### Venez vous informer !

### REUNIONS PUBLIQUES

- 9 avril à DUPPIGHEIM - 20H - salle des fêtes
- 10 avril à ECKWERSHEIM -20H- salle socioculturelle
- 11 avril BREUSCHWICKERSHEIM - 20H - salle polyvalente
- 13 avril à PFULGRIESHEIM - 20H - salle des fêtes
- 17 avril à ACHENHEIM - 20h - Salle polyvalente
- 20 avril à TRUCHTERSHEIM - 20H - Salle Terminus
- 23 avril à GRIESHEIM/SOUFFEL - 20H - Centre culturel
- 26 avril à BERSTETT - 20H- salle des Fêtes

Voir d'autres dates de réunions sur : [www.gcononmerci.org](http://www.gcononmerci.org)

## Pourquoi s'opposer au GCO ?

### Le GCO est nuisible

- GCO = trafic supplémentaire de poids lourds venus du Nord et de l'Est de l'Europe (jour et nuit)
- GCO = plus de bruit et de pollution dans les villages traversés mais aussi dans toute la plaine d'Alsace
- GCO = atteinte au sommeil des riverains et à la santé
- GCO = destruction de 300 ha de terres agricoles très fertiles dans le Kochersberg et l'Ackerland
- GCO = destruction de 40 ha de forêts et de zones humides protégées
- GCO = 14 000 véhicules supplémentaires/jour sur l'A351 (échangeur de Ittenheim - autoroute de HautePierre)

« Le projet de construction du Contournement Ouest de Strasbourg (COS ou GCO) s'inscrit dans l'objectif de faciliter la libre circulation entre l'Europe du Nord et de l'Est et l'Europe du Sud » (source : doc de Vinci - janvier 2018)

« Le désengorgement n'est ni l'enjeu ni l'objet du GCO » (Conclusion de la Commission d'Enquête Publique de 2008)

### Le GCO est inutile

- Le GCO ne résoudra pas les problèmes de bouchons de l'Eurométropole
- Le prix du péage sera doublé aux heures de pointe (source : contrat de concession de Vinci/ARCOS). Qui voudra encore le prendre ? Le risque est grand de voir les usagers, découragés par les bouchons supplémentaires et refusant de se faire racketter, de se reporter sur les axes secondaires, encombrant encore davantage les rues principales de nos villages.

**Allons-nous sacrifier notre chère Alsace au profit de Vinci et de quelques élus ?**

**C'est le moment ou jamais de dire**

**STOP au GCO ! OUI à l'ECOTAXE !**

+ d'infos sur : [www.gcononmerci.org](http://www.gcononmerci.org)

Contact : [contact@gcononmerci.org](mailto:contact@gcononmerci.org)



## Enquête publique : nous sommes tous concernés

L'enquête publique portera sur les aspects environnementaux du projet : biodiversité, milieux naturels, impacts sur les zones humides et la ressource en eau, mais aussi pollutions de l'air, bruit etc ...

### Où intervenir ?

Dans les mairies, aux heures d'ouverture et lors des permanences des commissaires enquêteurs. Par mail : [pref-acos-arcos@bas-rhin.gouv.fr](mailto:pref-acos-arcos@bas-rhin.gouv.fr) ou par courrier à la présidente de la commission d'enquête : infos sur <http://bas-rhin.gouv.fr/Politiques-publiques/Environnement-prevention-des-risques-naturels-et-technologiques/LSE-Loi-sur-l-Eau-Secheresse/Installations-soumises-a-autorisation/Autoroute-de-contournement-ouest-de-Strasbourg>

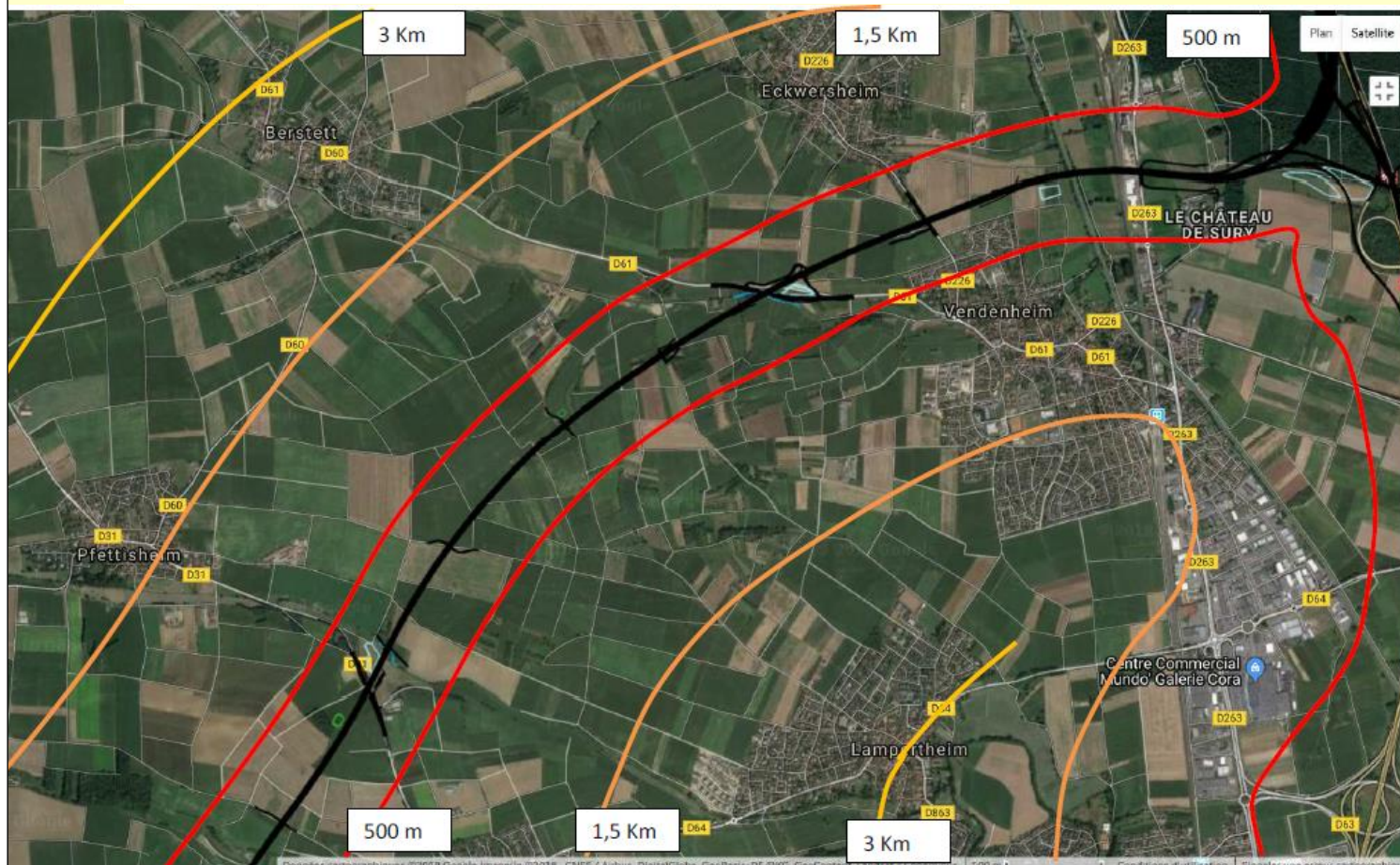
### Quelques arguments :

- Les impacts environnementaux du projet sont énormes (santé humaine, sol, biodiversité, gaz à effet de serre) et ne sont pas suffisamment pris en compte dans l'étude d'impact.
- Ces impacts importants ne sont pas compensables de manière sérieuse (voir avis du CNPN du 15/12/2017)
- Le projet de GCO va à l'encontre de la politique de réduction des gaz à effet de serre (voir avis de l'Autorité environnementale, p. 21)
- Les impacts et les compensations liés aux aménagements fonciers agricoles (11 000 ha) ne sont pas pris en compte dans le dossier actuel.
- Les chiffres de trafic censés justifier le projet sont surestimés (avis Ae, p. 19)

Pour en savoir plus :

<https://gconcomerci.org/actus/bientot-lenquete-publique-sur-le-dossier-de-demande-dautorisation-darcos/>

## Et vous, à quelle distance de l'autoroute seriez-vous situé ?



Secteur : Pfttisheim-Berstett-Eckwersheim-Vendenheim-Lampertheim. En noir : tracé du GCO / autres couleurs : distances par rapport au tracé prévu et des autoroutes existantes le cas échéant (addition des nuisances).

La **pollution de l'air** est responsable de 48000 décès prématurés / an en France. A Strasbourg, les experts de Atmo Grand Est disent que les normes ne pourraient être respectées qu'avec une division par deux des émissions du transport routier au quotidien. Avec le GCO, il y aura une augmentation du nombre de véhicules et le report est estimé à 6 à 14% (cf. rapport du CGEDD en 2013). Nous sommes très loin d'un report à 50% !

Le **bruit dans l'environnement** – émis par le trafic routier, ferroviaire ou aérien – est une source de nuisances dont les conséquences sur la santé sont la deuxième grande cause de décès prématuré après la pollution atmosphérique.